

LE CHÂBLE Une nouvelle exposition ouvre ses portes au Musée de Bagnes.

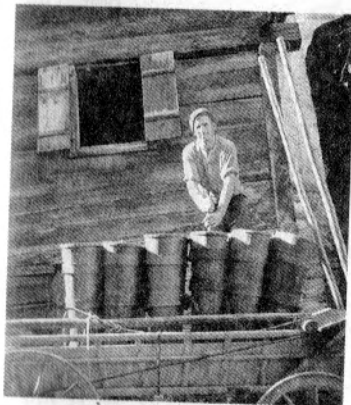
Vigneron nomade d'hier à aujourd'hui

Le forain, ce vigneron nomade qui descend régulièrement en plaine pour cultiver ses parchets, est au cœur de la nouvelle exposition du Musée de Bagnes, au Châble. A l'enseigne de «Forain forever», cette présentation visible jusqu'au 28 janvier 2018 est le fruit des travaux de deux ans de recherche des historiens Christine Payot et Arnaud Meiland, qui ont consulté des centaines de documents et réalisé un ouvrage de 270 pages intitulé «Pour une goutte de vin, il faut bien descendre».

Ce travail retrace l'épopée du forain, avec un éclairage particulier sur les relations entre l'Entremont et Fully, des relations qui n'ont pas toujours été harmonieuses, notamment lorsqu'il s'agissait de franchir le pont de Branson pour rejoindre Fully. Au début du XVII^e siècle, Fully exigeait que les forains de la vallée passent à la caisse. Or, ceux-ci estimaient déjà payer leur part en s'acquittant de l'impôt foncier, appelé la taille. Moins visible aujourd'hui, la migration viticole

existe encore. L'expo bagnarde présente quelques-uns de ces nomades contemporains, ainsi que les planches originales du dessinateur Matthieu Berthod, inspirées par la transhumance effectuée entre Verbier et Fully en octobre 2016. **CM**

Ouvert du mercredi au dimanche de 14 à 18 h. Vernissage ce samedi dès 17 h au Musée de Bagnes, au Châble. Visites guidées les 20 octobre et 24 novembre à 18 h, ainsi que le 7 décembre à 19 h.



Jules Pierraz écrase le raisin dans la brante. MARCELLE MORET